



個別 入学相談会

第1回

5.21(日)

第2回

6.24(土)

第3回

12.3(日)

事前の申込みは不要です。個別にご相談を伺いますので、お気軽にお立ち寄りください。

●時間 9:00~12:00 ●場所 本校1Fホール・会議室 ●転編入相談会同時開催



ここで拓く
君の笑顔

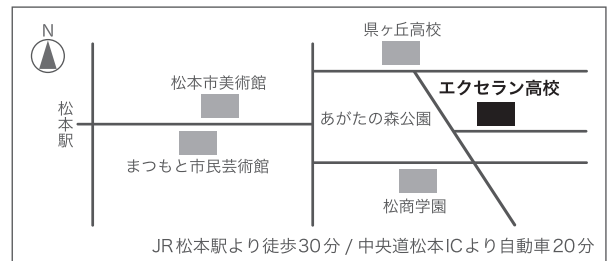
環境が人を育てます。
新しい自分を拓くには、
今までとは違う環境が必要です。
この学校は真剣に
あなたと向き合います。
そして、安心できる仲間がいます。
新しい自分を拓くチャンスが
いっぱいある学校です！

個別の学校見学は
年間を通じて随時
行っています。
本校教頭までお申
し込みください。



エクセラン高等学校

〒390-0221 長野県松本市里山辺 4202 TEL 0263-32-3701 FAX 0263-35-9080
<http://www.excellent.ed.jp> e-mail: kyoumu@excellent.ed.jp



JR松本駅より徒歩30分 / 中央道松本ICより自動車20分

やる気があれば大丈夫！

エクセラン高等学校は「実践力のある人材の育成」を建学の精神に掲げています。子どもたちの将来を見据え、真の社会人を備えた人づくりを目指しています。

本校には様々な個性を持つ生徒が学んでいます。今までどうであったかはあまり問題ではありません。これからどうするかが重要です。本人にやる気さえあれば、本校で大きく成長できます。そして、それを親身に支援する心温かい教職員がそろっています。

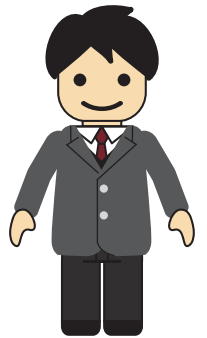
中学の時はいろいろあって、学校にはほとんど行っていませんでしたが、本校福祉科で学び、介護福祉士の国家資格を取得できました。

さらに、社会福祉士などの資格取得をめざし、大学の社会福祉学部に進学しました！



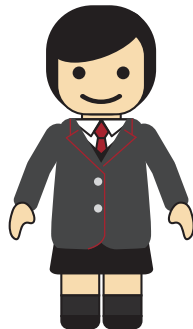
小中学校の時は、心の病で特別支援学級に通っていました。

本校入学後は環境科学コースに所属し、安全な食品開発に興味を持ち、さらに食品科学を学ぶため大学に進学しました。大学卒業後は食品加工メーカーで開発を担当しています！

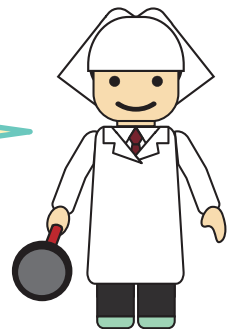


私は友人関係でつまづき、中学に行けませんでした。親や先生の勧めもあり、半信半疑で入学しましたが、気づけばこの学校の良さを皆に伝えたいと奮起し生徒会長となっていました。

大学進学後は学園祭執行部員として頑張りました！



将来、調理師になる目標があり、生活文化コースを選択しました。コースでは、将来のため食物検定はもちろんのこと、被服検定1級にも挑戦し取得することができました。卒業後は調理師専門学校に進み、さらに技術、知識を深め、今は調理師として働いています。



農場での栽培管理や鉢花の販売など、他校では学べない特色ある学習を通し、社会人として大切な力を身に付けられました。また3年間野球部に所属し、心身ともに鍛えられました。卒業後は陸上自衛隊に入隊し、陸曹の任務に就いています！



以前は別の高校に通っていましたがうまく馴染めませんでした。そして2年後に退学。両親の勧めもあり、本校福祉科への再入学を決意しました。

ボランティア活動やいろいろな人たちとの出会いにより、自分を変えることができました！



幼い頃から絵が大好きでした。遠方に住んでいたのですが、県内唯一の美術科があると聞いて本校を志望しました。親元を離れて暮らすのは不安でしたが、友達もたくさんでき楽しい高校生活を送ることができました。美術大学では彫刻を学び、学外では仏像の修復に携わっていました。現在は、大学院で美術教育を学んでいます！



私は外国から日本にやって来ましたが、日本語がうまく理解できず戸惑っていました。でも、本校の習熟度別授業のおかげで日本語をゆっくり着実に学ぶことができ、日本の文化も身につけ、多くの友人もできました。将来は夢であるフライトアテンダントを目指して頑張っています。

